

INTRODUCTION

Historique

En 2015, au sein de notre établissement, une méthode d'analyse a été mise en place pour l'évaluation de la contamination environnementale au cyclophosphamide (CP).

Contexte

Proposer cette activité à d'autres établissements de santé (ES) en incluant le dosage d'anticancéreux cytotoxiques (AC) supplémentaires.

Objectif

Réaliser un état des lieux national auprès des ES ayant une unité centralisée de reconstitution des chimiothérapies (UPC).

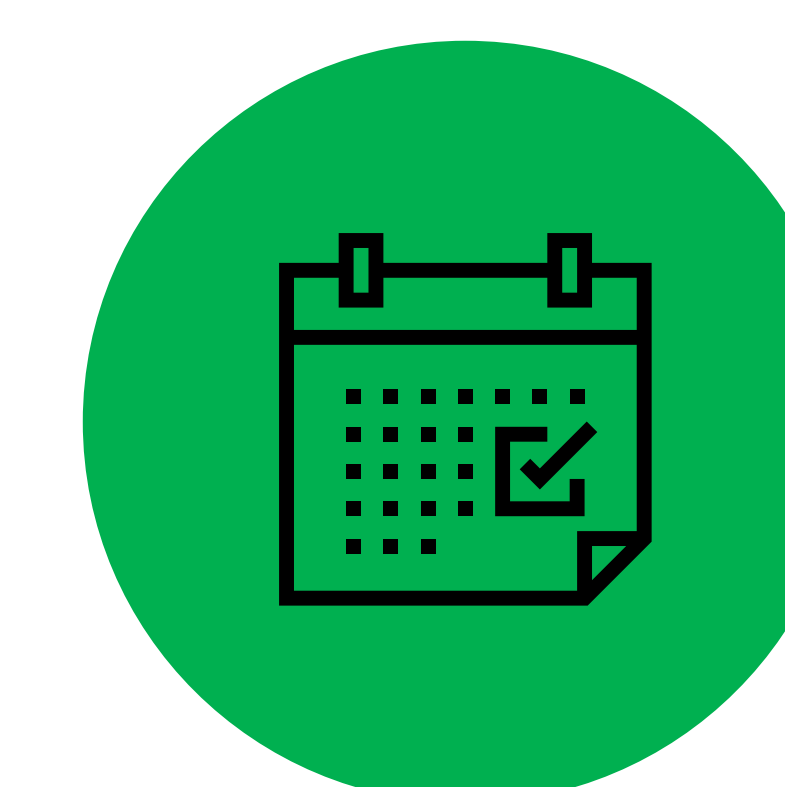
METHODE



Questionnaire par voie électronique



Transmission à un annuaire de 61 ES avec UPC



Période de recueil : 11/09/19 au 28/10/19



Analyse des données à partir du logiciel EXCEL®

RESULTATS

DONNEES GENERALES

→ Taux de participation : **87 %** des ES (n = 53).
→ Nombre moyen d'AC fabriqués/an = **19 400** (médiane = 18 000).

Avez-vous déjà effectué des recherches de contamination environnementale aux cytotoxiques au sein de votre établissement ?

Sous-traitance = mode de réalisation privilégié (92 %)

Sous-traité = 26
49 %

En interne = 3
6 %

En interne et sous-traité = 7
13 %

Figure 1 : Mode de réalisation des analyses de recherche de contamination aux cytotoxiques

MAITRISE du RISQUE de CONTAMINATION :

→ La majorité des ES (n = 40 ; 75 %) considère avoir une **bonne maîtrise** (≥ 7 sur une échelle de 1 à 10) du risque de contamination.
→ **7 zones** à risques principales sont identifiées.

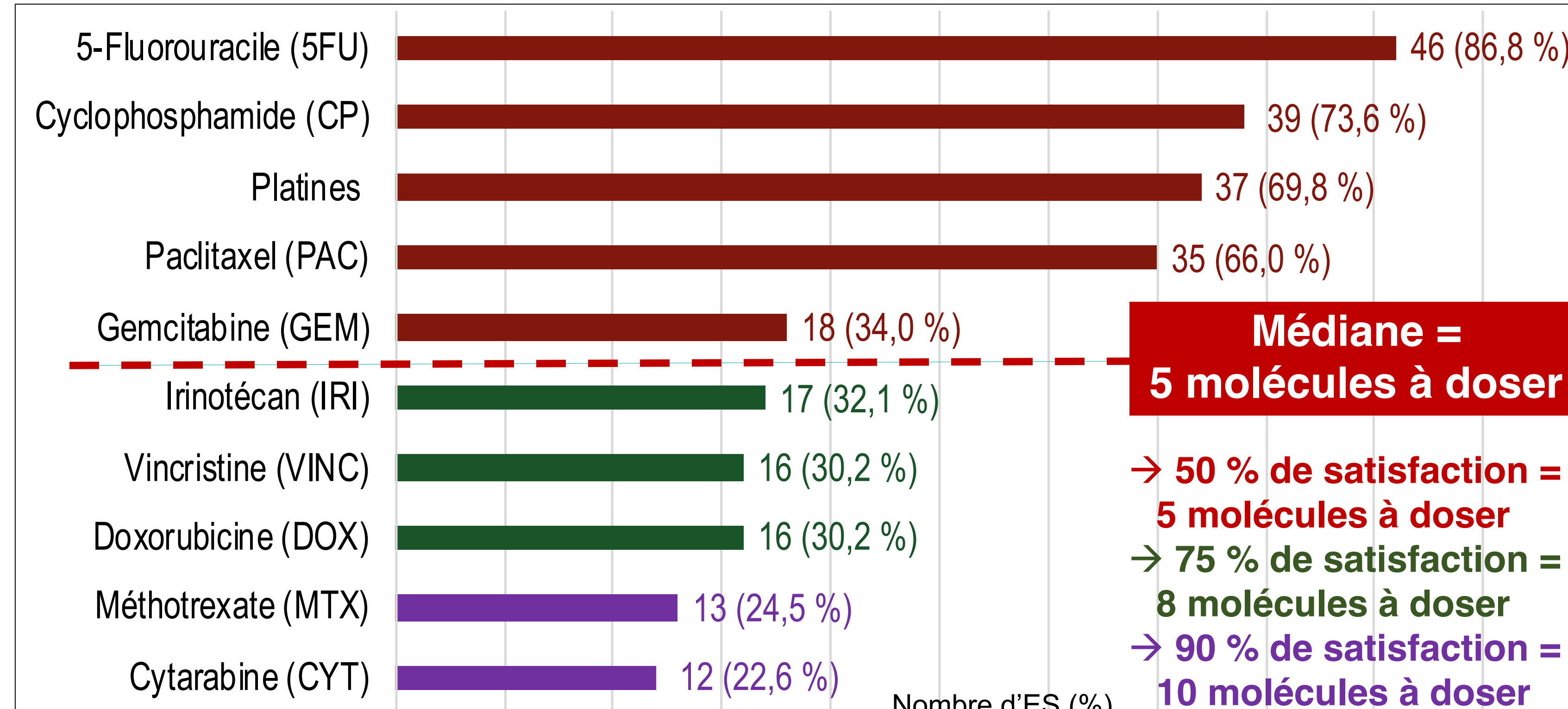


Figure 2 : Molécules recherchées pour la contamination environnementale aux cytotoxiques

Nombre de prélèvements au total par campagne d'analyse :

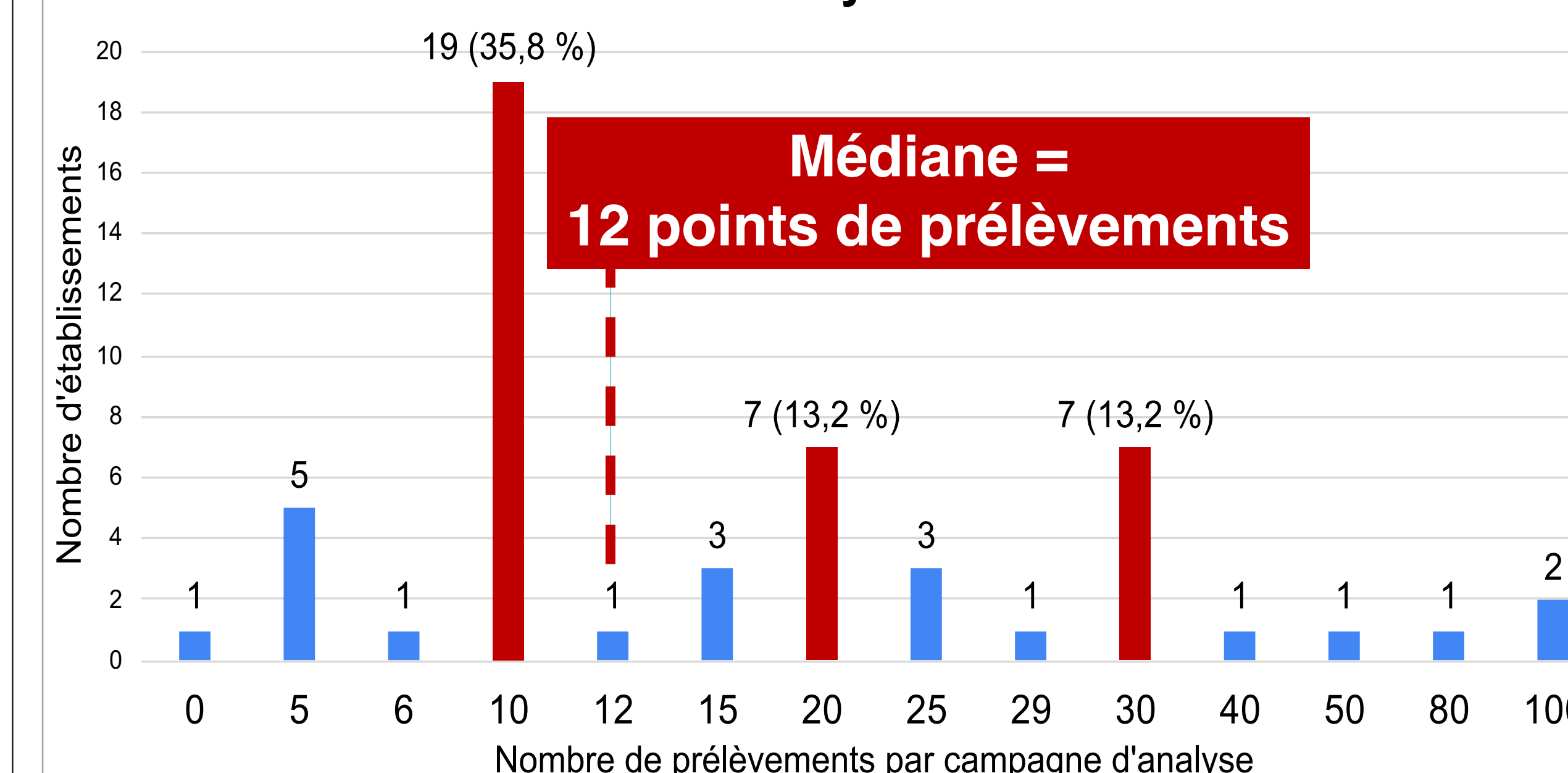
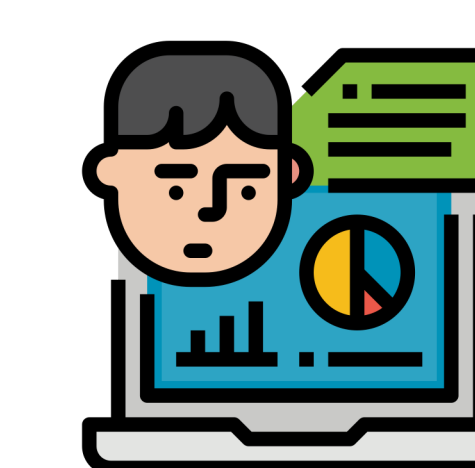


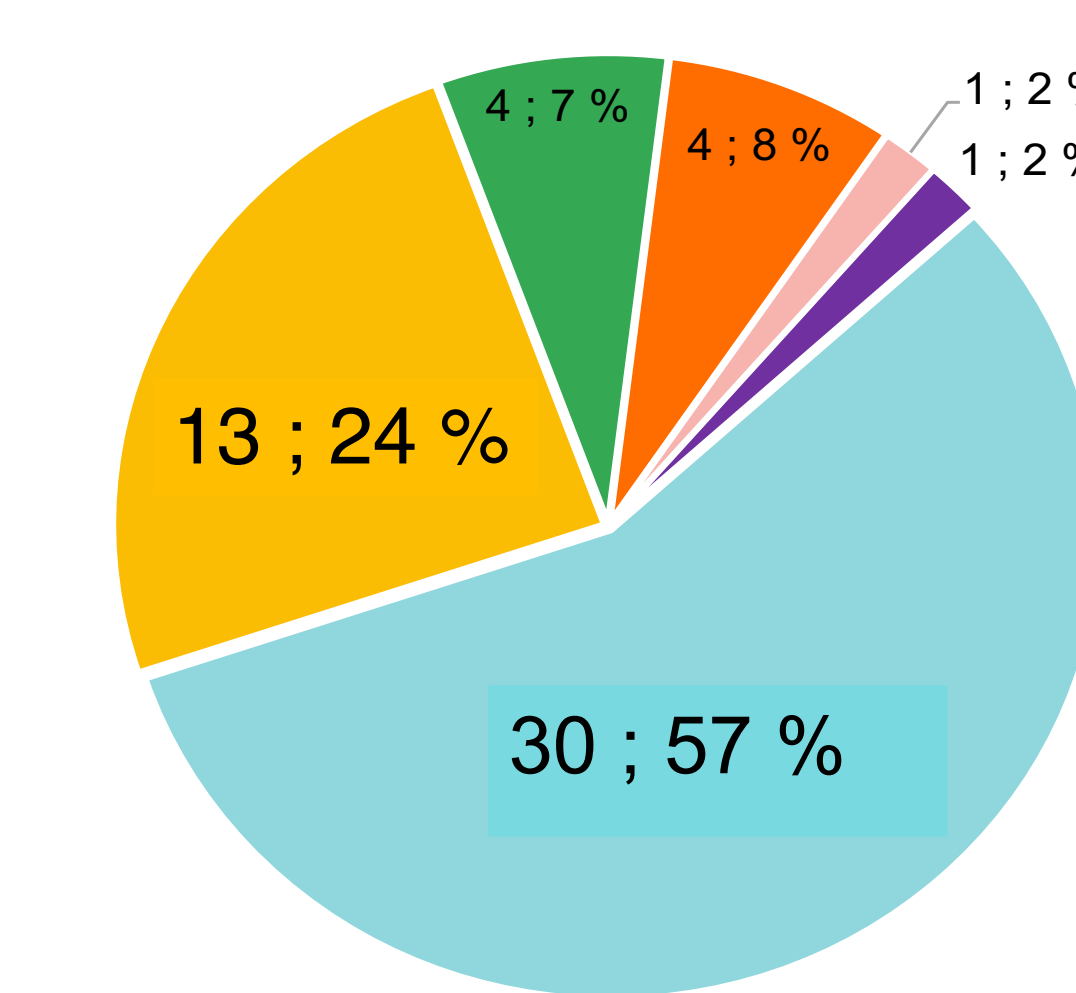
Figure 3 : Nombre de prélèvements par campagne d'analyse



→ Près **80 % des ES** interrogés pourraient être intéressés par cette activité de recherche de contamination surfacique.



→ Le budget annuel moyen qui serait alloué pour le suivi de la contamination est de **2 500 €**.



1 fois par trimestre
Tous les 2 ans
Dépend des zones
1 fois par an
1 fois par semestre

Figure 4 : Fréquence des campagnes d'analyse

DISCUSSION & CONCLUSION

Bilan

3 points importants mis en évidence

1. **Taux de réponse élevé** → Intérêt porté à cette problématique par les responsables d'UPC.
2. **Majorité** des responsables d'UPC a déjà été sensibilisée et considère maîtriser ce risque.
3. **Lien** entre la taille de la production et le ressenti de maîtrise des risques de contamination.

Informations concernant la sous-traitance

Réponses des ES sur leurs besoins en recherche de contamination a permis de préciser les **attentes de la mise en place de la sous-traitance**.

10 molécules
Kits de 5 échantillons
Campagne annuelle ou semestrielle
= satisfaction de **90 %** des ES

Perspective

Suite à cet état des lieux
↓
Étude économique pour vérifier la viabilité du projet de sous-traitance.