

Retour d'expérience (RETEX) sur une panne prolongée de traitement d'air en zone de production de cytotoxiques

Julie Fillon¹, **Samy Houari¹**, Fatima Tendjaoui¹, Adrien Vello¹, Corine Duvernet¹, Marine Lecuyer¹, Tracy Marie¹, Sandrine Derebergue², Patrick Cornelié³, Guy Benoit¹.

1 : Service de Pharmacie, Département Pharmacotechnie, 2 : Equipe Opérationnelle d'Hygiène, 3 : Direction des Ressources Humaine – Gestion des risques Professionnels, Hôpital Tenon 4 rue de la Chine 75020 Paris

Contexte

Production de 80 à 100 préparations/jour
2 isolateurs en surpression ZAC classée D



30/12/2019

Panne totale de ventilation de la centrale d'air (CTA) ⇒ réparation prévue dans un délai de 5 semaines

Enjeu : maintenir l'approvisionnement en poches de chimiothérapies en urgence en période de fêtes et pour plusieurs semaines

Mise en œuvre d'un RETEX

↳ analyser notre capacité de réponse et élaborer des recommandations

Matériel et Méthodes

30/12/2019 : Réunion de crise

- Pharmaciens
- Cadre PUI
- Responsable services techniques
- Equipe opérationnelle d'hygiène
- Gestionnaire de risque

- Liste de solution techniques et organisationnelles
- Comparaison en termes de productivité, qualité et sécurité pour les patients et le personnel
- Choix d'une solution par le groupe, et des modalités d'évaluation.
- Réunion de débriefing à chaud après résolution panne

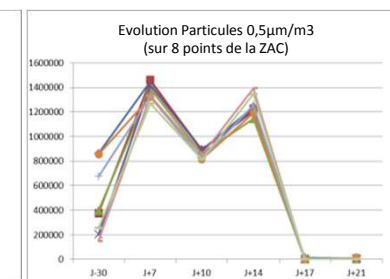
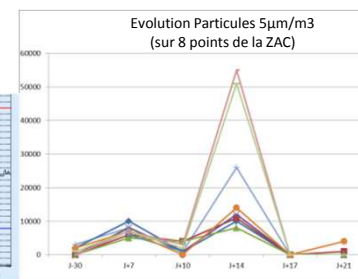
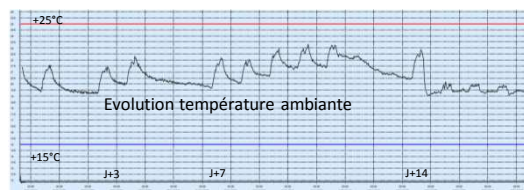


Résultats - Discussion

Solution dégradée	Evaluation	Conclusion
Procédure dégradée habituelle (autre ZAC avec Hotte 1 poste)	Panne de chauffage en attente de réparation (12°C)	Impossible à mettre en œuvre immédiatement
Transfert de l'activité sur une autre unité du groupe hospitalier	Capacités insuffisantes pour accueillir l'ensemble de la production	Impossible à mettre en œuvre immédiatement
Mise en œuvre de structures externes en location	Délai important de disponibilité et onéreux	Impossible à mettre en œuvre immédiatement
Maintien de l'activité dans les locaux non ventilés	Installation de 2 épurateurs d'air + Surveillance renforcée	Seule option immédiatement disponible

Monitoring environnement ZAC et équipements :

↳ valeurs particulières maintenues en classe D, excepté pour 2 prélèvements à J+14



☺ isolateurs restés conformes à la classe A.

Evolution à J15 : remise en service de la CTA ➤ contrôles d'environnement de la ZAC tous conformes à la classe D à J+17.

☹ Exposition du personnel aux cytotoxiques : non maîtrisé (absence de cascades de pression entre les salles)

Debriefing à J25 : mise en évidence de vulnérabilité de notre unité.

⇒ **Recommandations du RETEX : anticiper de nouvelles solutions dégradées.**

Conclusion : Cette expérience a permis de mieux nous préparer à de nouvelles interruptions d'activité probables (unité datant de 2009) et de multiplier les solutions dégradées